



Soluciones Salas de Quirófano

CuratOR[®]

PRODUCTOS

ES

EXPERIMENTA EL FUTURO DE
LA TÉCNOLOGÍA QUIRÚRGICA

Making Each Life Visual

Cada vida es única. Y el tratamiento médico de cada persona se debe adaptar a sus necesidades específicas.

En la era de la medicina de precisión, las posibilidades que ofrecen las biotecnologías, la inteligencia artificial y las tecnologías de la información abren nuevas vías para el diagnóstico, la prevención y el tratamiento.

Para alcanzar un alto nivel de precisión es imprescindible contar con la máxima cantidad de información. La capacidad para recopilar, vincular y analizar datos así como para registrar, almacenar y evaluar información gráfica (imágenes) se convierte en un recurso crítico imprescindible para el desarrollo de la medicina moderna.

Éxito inmediato de los tratamientos, mejor calidad de vida: la innovación técnica tiene un impacto directo en los procedimientos médicos de hospitales y quirófanos.

Esta es la razón por la que trabajamos conjuntamente con los servicios médicos más cualificados. Ponemos toda nuestra experiencia y conocimientos al servicio de los mejores cuidados ofreciendo los sistemas más fiables para el procesamiento de imágenes.

Porque cada vida importa.

Making Each Life Visual.

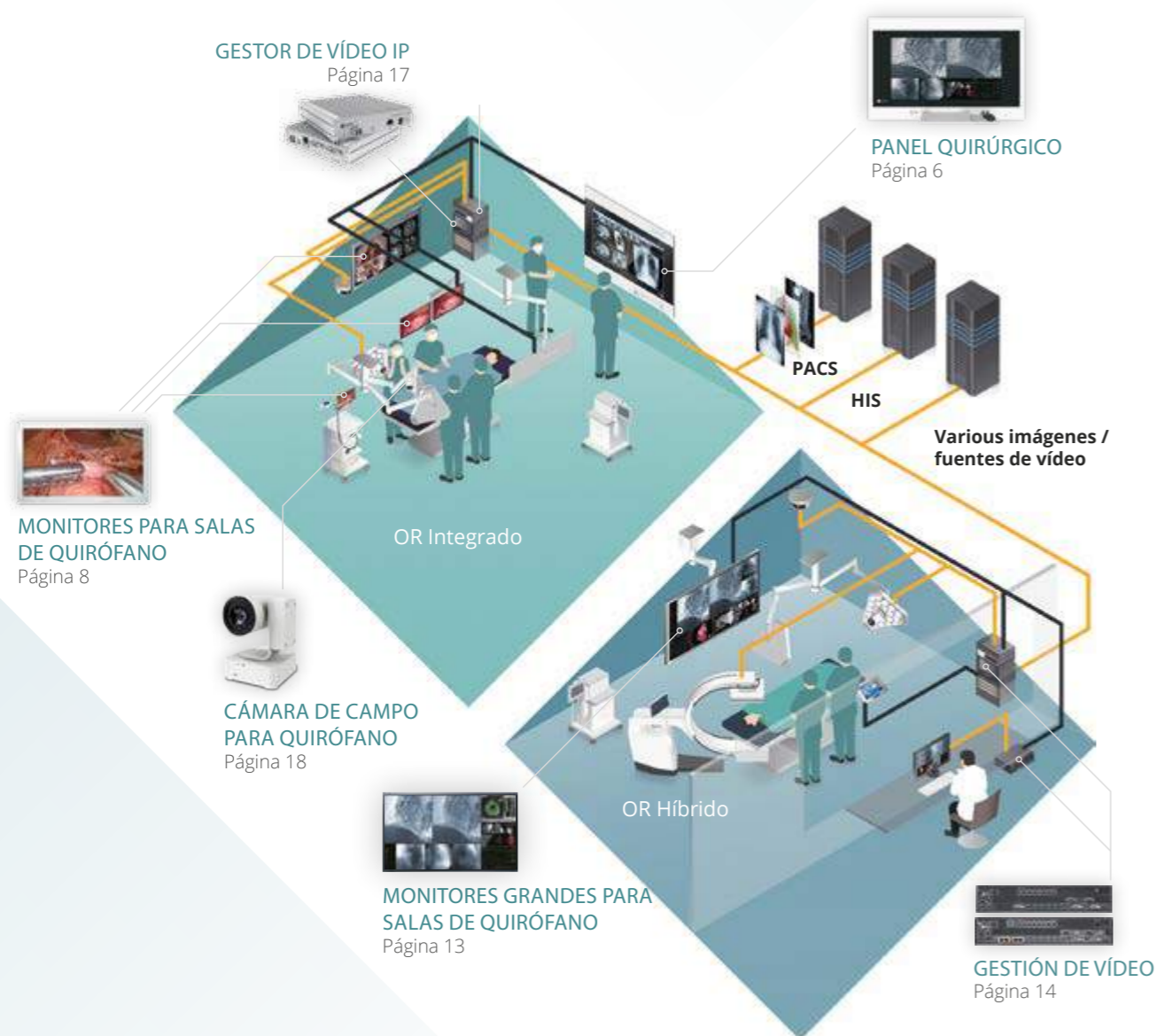


FLEXIBLE. INTELIGENTE. EXPANDIBLE.

SISTEMA DE SOLUCIONES PARA QUIRÓFANOS

Tecnología de alto rendimiento combinada con la experiencia y los conocimientos requeridos para reproducir imágenes y gestionar videos con la máxima precisión. EIZO desarrolla soluciones de visualización con un diseño escalable y ampliable adaptado al flujo de trabajo específico en el quirófano. EIZO CuratOR cubre las necesidades de cirujanos, equipos quirúrgicos y tecnologías hospitalarias estando especializado en superar los retos de la práctica médica del siglo 21.

- Representación precisa de imágenes para requisitos exigentes.
- Sistema de componentes modulares para personalizar las soluciones
- Integración sin problemas en la infraestructura TI y en los sistemas de documentación del hospital.
- Proporciona información e imágenes donde sea necesario.



UN SISTEMA MODULAR PARA CADA ESCENARIO DE APLICACIÓN

Desde una simple estación de trabajo hasta una instalación compleja de múltiples salas: gracias a su diseño modular, EIZO CuratOR soporta una amplia variedad de requerimientos y es ampliable de forma casi infinita.

La Estación de Trabajo del Quirófano

Unidad Central para todas las señales de video e imagen: Panel Quirúrgico con monitor EIZO integrado y un potente PC. Ya sea para mostrar una simple imagen o centralizarlo todo, el Panel Quirúrgico es la base flexible de una solución EIZO CuratOR gracias a su versatilidad y diferentes opciones de ampliación.

Gestión Eficaz de Video

Visualización de imágenes con solo presionar un botón: las soluciones de gestión de video de EIZO soportan el flujo de trabajo del quirófano, adaptándose a las necesidades de los distintos equipos humanos, CuratOR video management le permite gestionar las distintas situaciones que se producen en un quirófano.

Interfaces para documentación OR y sistemas HIS / PACS

Los sistemas HIS y PACS se pueden controlar mediante los interfaces existentes. Sencilla integración en la infraestructura TI del hospital, se reduce la cantidad de documentación requerida y permite la formación, la validación y los procesos de análisis. Flexible, intuitivo, personalizado.

Gestión de Video sobre IP

Con CuratOR Alipe, EIZO ofrece un método potente de transmisión de video, audio y control de datos. Sin comprimir y en tiempo real.

Soluciones Multi-Sala

Ya sea para documentación o con propósitos docentes - EIZO CuratOR se puede ampliar en función de las necesidades y permite la comunicación y la conexión en red de diferentes salas, incluso cuando están a gran distancia.



PANELES QUIRÚRGICOS

LA UNIDAD CENTRAL DEL QUIRÓFANO

Puesto de Visualización

Hoy en día no podríamos imaginar un quirófano moderno sin sistemas de visualización de imágenes digitales. Los Paneles Quirúrgicos, con grandes pantallas integradas, brindan al equipo médico unas imágenes excelentes, incluso cuando se visualizan fuera del quirófano.



Además de las configuraciones específicas del cliente, EIZO ofrece una serie de Paneles Quirúrgicos estándar optimizados para un gran número de aplicaciones que se adaptan perfectamente a los procesos propios del quirófano.

Puesto de Enfermería

Estos Paneles quirúrgicos están equipados con unos tamaños de pantalla perfectos para optimizar el trabajo del personal de enfermería en el quirófano. Diseñados con un concepto altamente ergonómico en cuanto a la posición de la cabeza y el cuerpo, ofrecen unas condiciones de visualización perfectas cuando se interactúa con el resto de sistemas del quirófano.

Puesto KIS/PACS

Los Paneles Quirúrgicos con dos monitores integrados, ofrecen una combinación de estaciones de trabajo y visualización que ahorra espacio. De esta forma, con un único dispositivo se pueden cubrir diferentes aplicaciones



En la era digital, las clásicas placas fotográficas de rayos x y las cajas de luz analógicas para su visualización son cosa del pasado.

Los sistemas digitales actuales están integrados en la infraestructura TI de los hospitales y soportan una amplia gama de los procesos que habitualmente se realizan en el quirófano.

Cubierta Personalizada

Las dimensiones de la cubierta se pueden personalizar así como la combinación de sus materiales (acero inoxidable y cristal). Los colores se pueden seleccionar en la gama de la paleta en sintonía con el esquema de color del quirófano.



Amplia Gama de Opciones de Monitor

Opciones para seleccionar el número, el tamaño, el tipo y la disposición de los monitores integrados así como la posibilidad de configurar distintas funciones (como pantalla táctil). Los Paneles Quirúrgicos se pueden elegir para que se adapten perfectamente a las necesidades específicas.



Función Táctil Intuitiva

Varios Paneles Quirúrgicos CuratOR se pueden equipar con pantalla táctil para facilitar el uso intuitivo del software en el quirófano. En entornos esterilizados permite la utilización con guantes.



Flexible IT y Gestión de Vídeo



El diseño modular interior permite las configuraciones específicas del cliente y facilita el acceso para las tareas de soporte y mantenimiento.

OR Integración y Limpieza

Gracias a su superficie plana, el frontal del Panel Quirúrgico se puede precintarse completamente e integrarse en la pared del quirófano. De esta forma se simplifica y garantiza su limpieza mediante los procesos de desinfección. Las unidades no requieren unos sistemas de ventilación específicos al distribuirse el calor de forma inteligente a lo largo de toda la superficie frontal.



Accesorios y Conectividad



Por su diseño modular y las extraordinarias opciones de conectividad que ofrece, se pueden añadir dispositivos periféricos a la unidad.

Fácil Mantenimiento

Su diseño permite un fácil acceso al dispositivo sin necesidad de desmontarlo o utilizar herramientas. Su sistema exclusivo de bloqueo permite llevar a cabo las habituales tareas de mantenimiento de forma sencilla y eficiente sin necesidad de desenroscar tornillos.



Opciones de Montaje Flexibles

El dispositivo está diseñado para su colocación tanto en superficie como encastrado para adaptarse fácilmente a las peculiaridades arquitectónicas o las circunstancias físicas del entorno.



MONITORES PARA QUIRÓFANOS

Los cirujanos y el personal sanitario necesitan de las tecnologías más avanzadas para desempeñar sus tareas en el quirófano. Las aplicaciones de imágenes digitales se han convertido en una ayuda indispensable. Los monitores para endoscopios de EIZO ayudan a los cirujanos actuales a llevar a cabo las operaciones más complejas y sofisticadas.



EX2620
66.1 cm (26") LCD Monitor

26"
WIDE



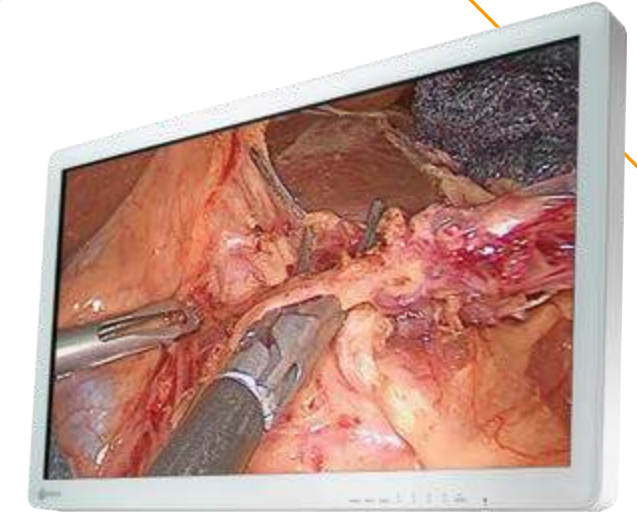
EX2621
66.1 cm (26") LCD Monitor

26"
WIDE



EX2721
68.6 cm (27") LCD Monitor

27"
WIDE



EX3220
80.1 cm (31.5") LCD Monitor

32"
WIDE

Diseño completamente Plano para Garantizar la Seguridad y la Higiene

Para preservar la seguridad, los monitores quirúrgicos de EIZO presentan sus esquinas redondeadas. Además, la parte frontal está cubierta con un panel protector totalmente plano que protege contra materiales perjudiciales y salpicaduras a nivel de IP45 (todo el monitor tiene una clasificación IP32). Mediante la cubierta de cables que incorpora, estos se pueden guardar adecuadamente para aumentar la seguridad y la higiene en el quirófano.



PoP

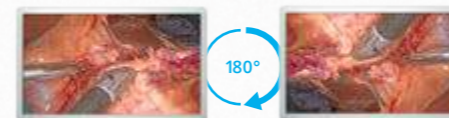
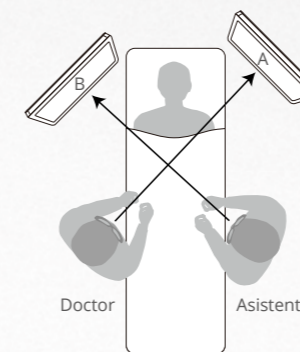
PiP

Visualiza Múltiples Señales en una única Pantalla

Se pueden visualizar dos fuentes de señal simultáneamente en la pantalla de un único monitor, de lado a lado (PoP, Picture out Picture) o por encima de la señal principal (PiP, Picture in Picture). Con el modelo EX2621 se pueden mostrar hasta 3 fuentes de señal diferentes al mismo tiempo (PoP and PiP). El tamaño y la posición de las ventanas mostradas se puede ajustar cuando usamos PoP o PiP.

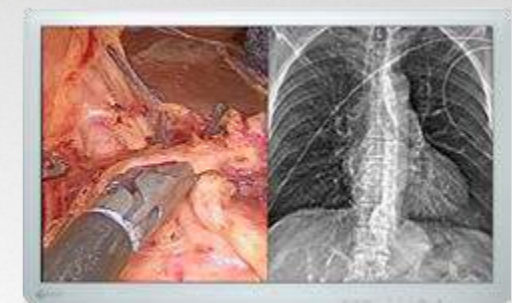
Rotación de 180° y Mirroring

Independientemente de la orientación de la cámara quirúrgica, puede rotar 180° la imagen mostrada o replicarla para lograr la visualización más adecuada. Esto permite que la imagen sea la misma para los cirujanos y asistentes circundantes mejorando así la eficiencia y comodidad dentro del quirófano.



(A) Monitor del Doctor

(B) Monitor del Asistente



Gamma 2.2

DICOM Preset Mode

Ajusta las Pantallas de forma independiente unas de otras

Cuando se muestra dos fuentes de señal de un lado a otro en la misma pantalla, cada modo de imagen (gamma 1.8 – 2.6 o DICOM Preset Mode) se puede ajustar sin interferir entre sí. Esto es perfecto para el uso multi-modalidad en el que tanto endoscopias, CT e imágenes MRI se pueden mostrar de forma precisa en un mismo monitor.

MONITORES PARA QUIRÓFANOS

Una fiel reproducción de imágenes con la máxima precisión permite un trabajo preciso en el quirófano. Con la tecnología 3D, los cirujanos pueden ver órganos y estructuras de tejidos con un efecto de profundidad realista. Mediante su ultra alta resolución y funciones adicionales en cuanto a nitidez y reproducción de color, los monitores EIZO 4K UHD ofrecen una nueva dimensión de imágenes brillantes.



EX2620-3D
66.1 cm (26") LCD Monitor
26" WIDE 3D

EX3220-3D
80.1 cm (31.5") LCD Monitor
32" WIDE 3D

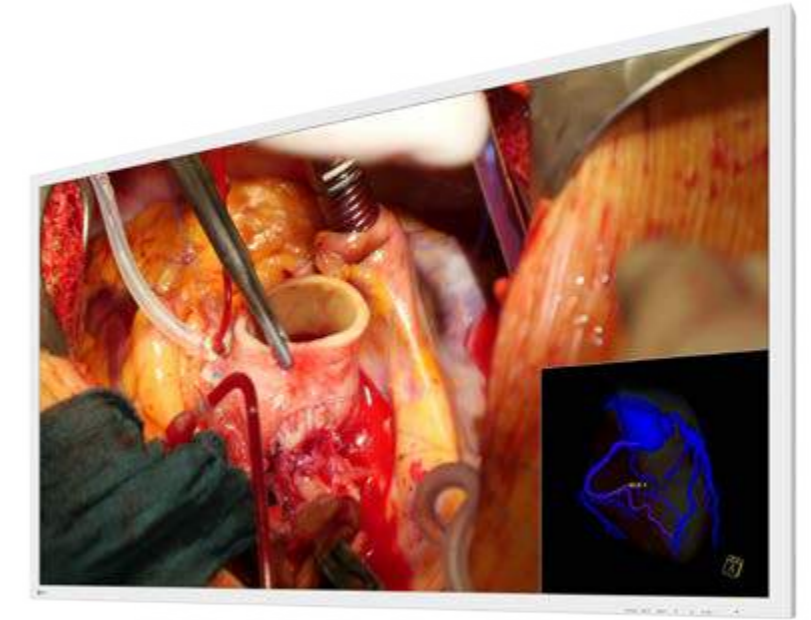
EX3141-3D
78.9 cm (31.1") LCD Monitor
31" WIDE 3D 4K



EX3140
78.9 cm (31.1") LCD Monitor
31" WIDE 4K



EX3241
81.3 cm (32") LCD Monitor
32" WIDE 4K

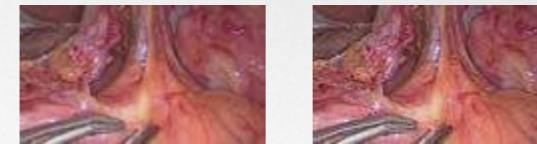
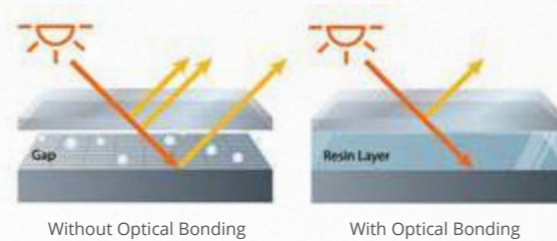


EX5841
146.1 cm (57.5") LCD Monitor
58" WIDE 4K



Reducción de Reflejos y Alta Durabilidad

Los monitores 3D y el modelo EX3241 están fabricados con Optical Bonding. Con esta tecnología, el área entre el panel LCD y el cristal externo se rellena con resina optoelástica. Esto reduce los reflejos en la pantalla, protege el panel LCD contra los impactos, el polvo, la humedad y evita la condensación.



Sin S.R.S.C.

Con S.R.S.C.

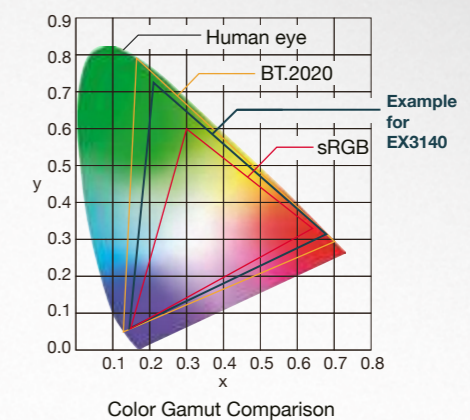
Nitidez Mejorada

Los modelos EX3141-3D, EX3140 y EX3241 están equipados con tecnología de nitidez de imagen exclusiva de EIZO (Smart Resolution with Sparse Coding -S.R.S.C.-). Las imágenes Full HD tomadas con las tradicionales cámaras endoscópicas y quirúrgicas se pueden visualizar en resolución de alta definición 4K sin retardo.

También disponible con: EX2621.

Reproducción de Colores Nítidos con una Amplia Gama de Colores

Los monitores 4K UHD no solo muestran fielmente la gama de colores sRGB, también pueden producir imágenes que emulan el estándar de color de video BT.2020. Muestran de forma precisa imágenes de cámaras compatibles con BT.2020 aumentando el rango de verde amarillento a rojo.

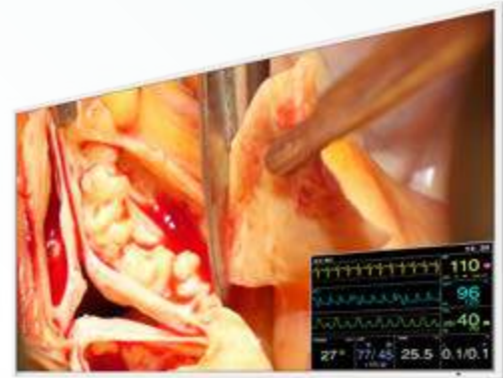


MONITORES PARA QUIRÓFANOS

Los monitores quirúrgicos EIZO están diseñados para cubrir grandes exigencias de visualización y cumplir con las estrictas medidas de limpieza en los quirófanos. Ya sea utilizando un sistema de gestión de video EIZO o una conexión directa a una fuente de video, los amplios ángulos de visualización, los ajustes preestablecidos DICOM y los seleccionables gamma hacen que estos monitores sean perfectos para visualizar todo tipo de imágenes médicas en los entornos quirúrgicos.



EX271W
68 cm (27") LCD Monitor
27" WIDE



LX491W
123 cm (48.5") LCD Monitor
49" WIDE



LX550W
138.8 cm (55") LCD Monitor
55" WIDE



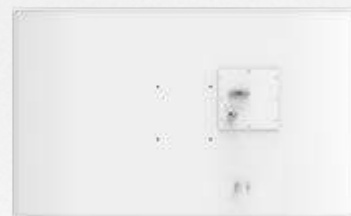
LS580W
146 cm (57.5") LCD Monitor
58" WIDE



SCD 19102
48 cm (19") LCD Monitor
19"



EX190
48 cm (19") LCD Monitor
19"



Rear EX271W

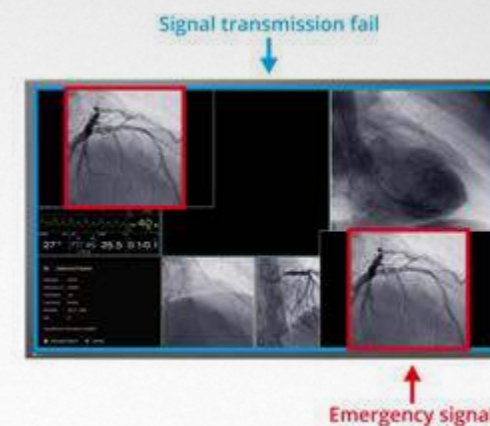


Visualización Multi-Fuente

El monitor quirúrgico de montaje en pared LX491W ofrece múltiples salidas y conexiones en bucle lo que permite su uso tanto con sistemas heredados como con los más vanguardistas. Con los modos de visualización integrados Picture-in-Picture (PiP), Picture-and-Picture (PaP), y Picture-over-Picture (PoP), los usuarios pueden ver múltiples fuentes de video simultáneamente, además de imágenes de una fuente primaria, contenidos PACS archivados, signos vitales u otra fuente de señal indispensable durante una operación.



PoP (source preview)

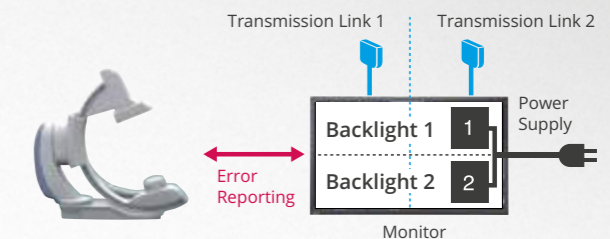


Función A Prueba de Fallos

El modelo LX550W está equipado con un modo especial a prueba de fallos con hasta dos entradas HDMI para obtener información de emergencia del sistema durante un determinado periodo de tiempo que, cuando está activo, muestra la información de forma inmediata en la parte superior izquierda y en la inferior derecha o en la parte superior derecha y la inferior izquierda de la pantalla.

Fiabilidad Operativa

Gracias a su arquitectura de componentes redundantes (2 fuentes de alimentación, 2 retroiluminaciones, 2 links de transmisión), los modelos LX550W y LS580W garantizan un alto grado de fiabilidad operativa para entornos a prueba de fallos. Se puede configurar una función de monitorización para notificar, por ejemplo, al sistema de rayos-X si las condiciones se han vuelto críticas o algún componente falla.



GESTIÓN DE VIDEO

GESTOR DE MONITORES GRAN FORMATO

Los Gestores de Monitores Gran Formato presentan varias salidas de video que se organizan y combinan en base a las preferencias del usuario y muestran la salida resultante de forma flexible en los monitores conectados.



LMM0802

Gestor de Monitor Gran Formato
12 entradas, 4K monitor

LMM0804

Gestor de Monitor Gran Formato
12 entradas, 5 x FHD monitor



LMM56800

Gestor de Monitor Gran Formato
26 inputs, 4K monitor

Todo en Uno para Optimizar el Flujo de Trabajo

Los Large Monitor Managers reúnen diferentes fuentes de señal que pueden controlarse desde una localización. Las preferencias en cuanto a la colocación individual de la imagen y el tamaño de la ventana se puede organizar y restaurar fácilmente usando los Large Monitor Managers.



Puesto de Trabajo Centralizado

Al trabajar con el LMM0802, el operador puede centrarse en un único monitor, un teclado y un ratón sin tener que hacer malabares con múltiples sistemas. Esto acelera las cargas de trabajo y reduce la posibilidad cometer errores durante su manejo. De forma alternativa, se pueden asegurar dos espacios de trabajo independientes cuando, por ejemplo, hay una persona responsable de la modalidad de la información y otra del sistema PACS.

Control en Remoto y Local

Se puede realizar la configuración, la edición y la selección con un ratón y un teclado acoplados en local o mediante un navegador remoto conectado vía interfaz web. EIZO ofrece pantallas táctiles médicas como CID1201P para que los usuarios puedan seleccionar cómoda y rápidamente los diseños predefinidos en la mesa del quirófano.

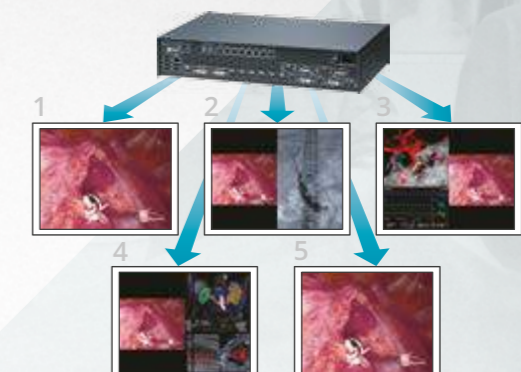


Entradas y Salidas Adicionales

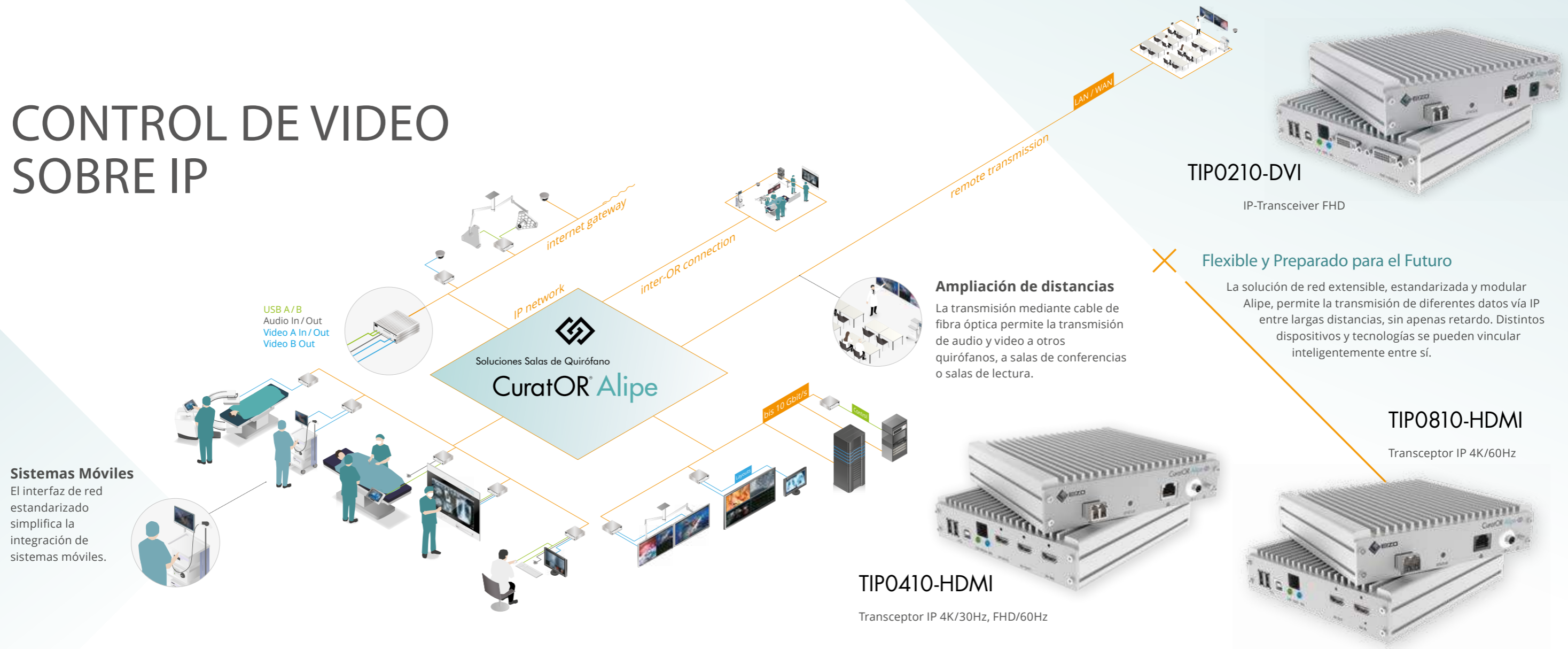
LMM0802 y LMM0804: hasta 24 fuentes de video y posibilidad de conectar 10 monitores adicionales cuando se combinan con Gefen Matrix.

Diferente Diseño en Múltiples Monitores

Con el modelo LMM0804, se pueden visualizar hasta 8 fuentes de señal simultáneamente en un máximo de 5 monitores conectados. La fuente de información prioritaria se puede seleccionar y mostrar de forma independiente. Esto es muy útil cuando el equipo médico se coloca en distintas posiciones y necesita su propia información.



CONTROL DE VIDEO SOBRE IP



Sistemas Móviles
El interfaz de red estandarizado simplifica la integración de sistemas móviles.

Ampliación de distancias
La transmisión mediante cable de fibra óptica permite la transmisión de audio y video a otros quirófanos, a salas de conferencias o salas de lectura.

Flexible y Preparado para el Futuro
La solución de red extensible, estandarizada y modular Alipe, permite la transmisión de diferentes datos vía IP entre largas distancias, sin apenas retardo. Distintos dispositivos y tecnologías se pueden vincular inteligentemente entre sí.

Transmisión de Datos sin Pérdidas con Máxima Calidad de Imagen

Alipe IP-Transceiver permite una velocidad de hasta 10 Gbit/seg, transmisión de imágenes con una resolución máxima de 4K y una tasa de fotogramas de hasta 60 Hz. Los dispositivos trabajan sin compresión lo que garantiza una Calidad de imagen óptima.

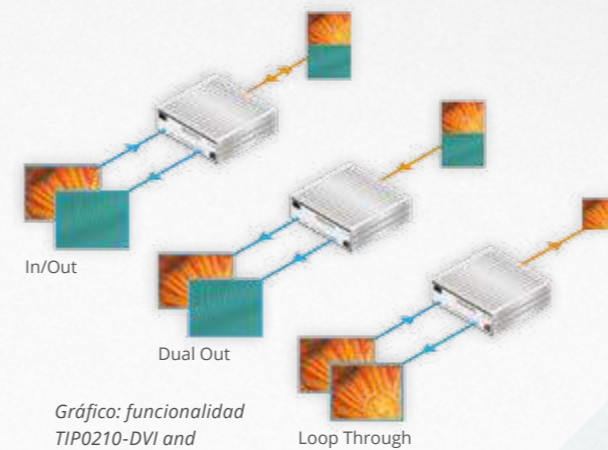


Zero Latencia

Las imágenes se transmiten con un mínimo retardo en una única tasa de fotogramas (frame rate). Permite una coordinación excelente entre la mano y el ojo del cirujano al recibir una respuesta visual directa a sus interacciones, por ejemplo durante intervenciones endoscópicas.

Dispositivo con Aplicación Universal

El Transceptor IP se puede usar como codificador y decodificador. Los parámetros de la funcionalidad de conector están establecidos por el software. De esta forma se reduce el número de dispositivos y versiones. Además, con un TIPO210-DVI o TIPO410-HDMI se pueden procesar al mismo tiempo hasta dos videos vinculados.



Control de Video Integrado

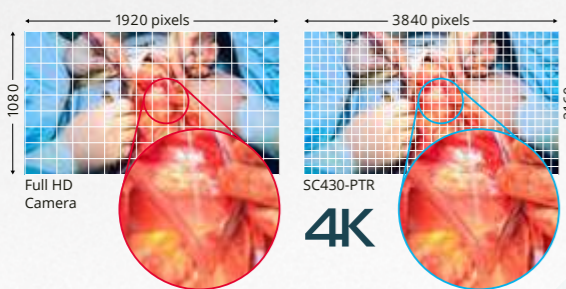
Se pueden visualizar varias fuentes de video en una pantalla simultáneamente usando un único cable. Esto permite múltiples modos: Side-by-Side, Picture-in-Picture, y QuadView.

SISTEMA DE CÁMARAS PARA EL CAMPO QUIRÚRGICO

Capturar los procesos quirúrgicos en detalle es fundamental. CuratOR SC430-PTR captura de forma clara y nítida imágenes quirúrgicas con resolución 4K UHD. Incorpora un montaje triaxial de cámara para hacer aún más versátil su colocación.

SC430-PTR

4K/60p Cámara de Visionado Quirúrgico
4K

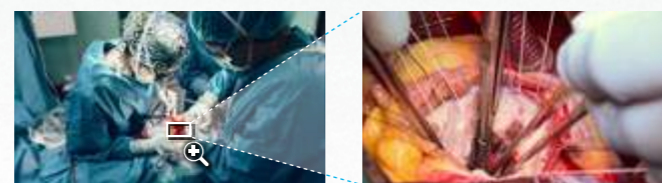


Ultra-Alta Definición de Resolución 4K

La cámara quirúrgica captura imágenes con una resolución 4K UHD (3840 x 2160) con una señal progresiva de 60 Hz para conseguir imágenes de gran definición de la zona a tratar.

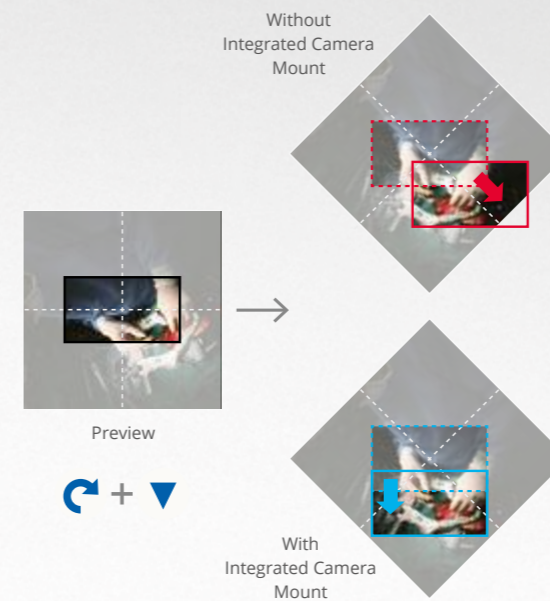
Zoom en Áreas Estrechadas al Detalle

Las lentes de la cámara tienen hasta 30x de zoom óptico para que pueda ampliar fácilmente áreas de difícil acceso. Incluso cuando se posiciona a una distancia de seguridad, la cámara puede aumentar y capturar en detalle las zonas a operar.



1 x Zoom

30 x Zoom



Panorámica Intuitiva y Dirección de la Inclinación

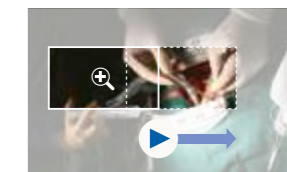
El cabezal de la cámara está integrado en el soporte lo que permite movimientos a izquierda y derecha y arriba y abajo para mantenerse en paralelo con el campo visual, incluso después de rotar.

Cuando gira o se inclina, el cabezal de la cámara se mueve acorde con el campo visual, a diferencia de los cabezales no integrados en las cámaras. Esto garantiza fluidos movimientos intuitivos.

En los montajes de cámara tradicionales, las funciones de rotación e inclinación operan de forma independiente por lo que es complicado mover la cámara en la dirección deseada.

Suave Posicionamiento con Gran Zoom

Nuestra tecnología exclusiva e inteligente, permite paso a paso a la cámara acercarse, movimientos de giro, rotación y balanceo se ralentizan para evitar movimientos bruscos que puedan afectar al campo visual. Estos movimientos suaves y fácilmente controlables, incluso con zoom máximo, facilitan y agilizan el trabajo en el quirófano.



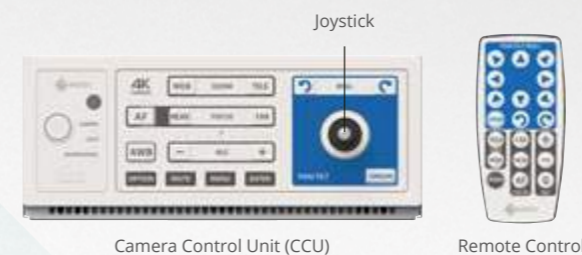
Movimiento



Without Stepping



With Stepping



Camera Control Unit (CCU)

Remote Control

Cómodo Control de la Cámara desde Cualquier Lugar

Se pueden ajustar los movimientos de la cámara, el foco y el balance de blancos usando el panel frontal de la Camera Control Unit (CCU), o el control remoto wireless disponible. Además, el panel CCU incorpora un joystick para el control intuitivo. La cámara también se puede controlar desde un software quirúrgico como CuratOR CalioP.

Montaje de Cámara completamente Integrado

El cabezal de la cámara está totalmente integrado en el montaje con +/-170 grados de balanceo, +90 a -30 grados de inclinación y +/-165 grados de rotación para garantizar que el campo visual se puede ajustar fácilmente a la ubicación perfecta.



ACCESORIOS DE CONECTIVIDAD

EIZO también ofrece soluciones de routing flexibles y fáciles de instalar adaptadas a sus Monitores, incluso de Gran Formato.



PDC0100

Convertidor Analog-DVI

Conversión Analógica a Digital

PDC0100 convierte video analógico a formato digital DVI. La función Force Mode integrada soporta solo señales de entrada analógicas. Con una amplia gama de accesorios y alta interconectividad, el convertor permite la máxima flexibilidad de integración en sistemas ya existentes.



TID0102

Transmisor DVI

Dividir, Configurar, Transmitir

El TID0102 divide las señales DVI del LMM0804 en dos señales configurables. El TID0102-HDL proporciona tecnología de transmisión HDL adicional para permitir la transmisión de video a través de los tradicionales cables CAT a una distancia máxima de 70 m.

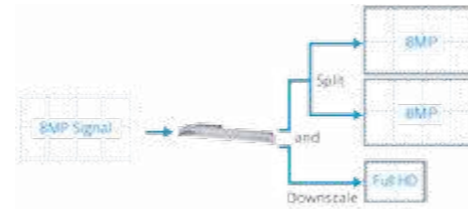


PDS0800-HD

Escalador / Transmisor DVI

Divisor de Señal

Utilizando el PDS0800-HD, las señales que proceden de LMM56800 o LMM0802 se repiten y duplican para conectar dos monitores de 8 megapixels. La salida HD generan una representación a escala reducida del contenido mostrado en una gran pantalla.



LMM0804

(El LMM0804 admite cualquier fuente de video DVI Single Link)



TID0102

DVI

DVI

TID0102

HDL

DVI

HDL

DVI

DVI

DVI

Conexión HDL
(solo con TID0102-HDL)

Hasta 70 m

HDL

Conexión HDL
(solo con TID0102-HDL)

Hasta 70 m

HDL



Transmisión de Señal a Larga Distancia

TDL permite transmisiones de datos de video de alta calidad a un máximo de 36 metros. Las transmisiones mediante cable Ethernet es sólida y robusta pudiendo llevarse a cabo mediante pequeños conductos y agujeros.



TDL3600 / TDL2300

Enlace de Transmisión DVI



Cuando se usa con EX271W: hasta 30 metros

ACCESORIOS

ACCESORIOS DE CONECTIVIDAD

Cables de Señal y Adaptadores

EIZO ofrece una variedad de cables y adaptadores adecuados para las señales de entrada de los monitores.



SCC300

Cable de cámara corto para el modelo SC430-PTR.



Componentes TDL

Se ofrece una gran variedad de transmisores y receptores TDL así como su correspondiente cable con distintas longitudes adaptadas a la configuración predefinida. También pueden solicitarse de forma individual en función de las necesidades específicas.



Módulos de Entrada

EIZO ofrece una gama de módulos de entrada para el monitor modular EX271W en el que se pueden conectar varias señales según las necesidades específicas.



TRM0000-DVI

Conector DVI (1080p)

TRM0000-TDL

RJ45 connector

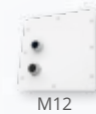
Para conexiones TDL link



TRM0000-M12

Conector M12

Para conexiones M12 TDL link



TRM0000-HDL

Conector RJ45

Para conexiones HDL link



TRM0000-3GS

Conector BNC

Para fuentes de video SDI (1080p) x 2 (input/output)



ACCESORIOS ALIPE

Componentes de Red

Para crear una completa solución de transmisión IP, hay disponibles switches de red y componentes de conexión.



SOPORTES DE PARED Y SUELO

Montaje en Pared

FWM6300

Compatible con EX5841, LS580W, LX550W y LX491W



Soporte

FST5600

Compatible con LS580W y LX550W



Soporte

FST4700

Compatible con LX491W



Soporte

HST01

Compatible con EX2620, EX2621, EX2721 y EX2620-3D



HST02

Compatible con EX3220, EX3220-3D

HST03

Compatible con EX3140 y EX3241

HST04

Compatible con EX3141-3D

Montaje para Alipe

Varios brackets permiten un fácil y seguro montaje del transceptor IP en la fuente de la imagen, en el monitor o en un rack.



Cable & Soporte TDL

FMM0800

Compatible con LMM0802 y LMM0804



Soporte para 2 DVI Splitter

FMM0102

Compatible con TID0102



PROTECCIÓN DE PANTALLA

FPP5800

Compatible con LS580W

FPP5500

Compatible con LX550W



GAFAS

H3G01

Gafas 3D para EX2620-3D, EX3220-3D y EX3141-3D.



ESPECIFICACIONES

PANELES QUIRÚRGICOS



Modelo	CuratOR Panel Quirúrgico SP1-24	CuratOR Panel Quirúrgico SP1-49	CuratOR Panel Quirúrgico SP2-24	CuratOR Panel Quirúrgico SP2-24-49
Variantes	SP1-24: sin panel táctil SP1-24T: con panel táctil	SP1-49: sin panel táctil SP1-49T: con panel táctil	-	SP2-24-49: sin panel táctil SP2-24T-49: con panel táctil (24")
Exterior	Material	Cobertura de acero inoxidable en polvo	Cobertura de acero inoxidable en polvo	Cobertura de acero inoxidable en polvo
	Frontal	Combinación de acero inoxidable y vidrio de seguridad antirreflectante	Combinación de acero inoxidable y vidrio de seguridad antirreflectante	Combinación de acero inoxidable y vidrio de seguridad antirreflectante
	Color	Disponible en todos los colores RAL	Disponible en todos los colores RAL	Disponible en todos los colores RAL
	Opciones de Montaje	Adecuado para montaje empotrado o montaje en superficie	Adecuado para montaje empotrado o montaje en superficie	Adecuado para montaje empotrado o montaje en superficie
Panel 1	Tamaño	24"	49"	24"
	Diagonal	61 cm (16:10 aspect ratio)	123 cm (16:9 aspect ratio)	60 cm (16:9 aspect ratio)
	Tipo de Panel	Color TFT LCD Panel (IPS) with DICOM Preset	Color TFT LCD Panel with DICOM Preset	Color TFT LCD Panel (IPS) with DICOM Preset
	Resolución Nativa	1920 x 1200 (2.3 MP)	1920 x 1080 (Full HD)	1920 x 1080 (2.07 MP)
	Colores Visualizados	16.7 million colors	16.7 million colors	16.7 million colors
	Tamaño del Pixel	0.270 mm x 0.270 mm	0.559 mm x 0.559 mm	0.274 mm x 0.274 mm
	Brillo (típico)	300 cd/m ²	700 cd/m ²	250 cd/m ²
	Ratio de Contraste (típico)	1000:1	1300:1	1000:1
	Ángulo de Visión (H / V, máx.)	178°, 178°	178°, 178°	178°, 178°
	Táctil	Capacitiva, multitoque (Solo SP1-24T)	Capacitiva, multitoque (Solo SP1-49T)	-
	Tiempo de respuesta (típico)	5 ms (Medios tonos)	8.0 ms (Medios tonos)	5.0 ms (Medios tonos)
	Backlight	LED	LED	LED
	Señales de Entrada	DisplayPort, HDMI, DVI-D, DSub	DVI-I (internal), others on request	DisplayPort, HDMI, DVI-I, DSub
Panel 2	Tamaño	-	-	49"
	Diagonal	-	-	123 cm (16:9 aspect ratio)
	Tipo de Panel	-	-	Color TFT LCD Panel (IPS) with DICOM Preset
	Resolución Nativa	-	-	1920 x 1080 (Full HD)
	Colores Visualizados	-	-	16.7 million colors
	Tamaño del Pixel	-	-	0.559 mm x 0.559 mm
	Brillo (típico)	-	-	700 cd/m ²
	Ratio de Contraste (típico)	-	-	1300:1
	Ángulo de Visión (H / V, máx.)	-	-	178°, 178°
	Tiempo de respuesta (típico)	-	-	8.0 ms (Midtone)
	Backlight	-	-	LED
	Señales de Entrada	-	-	DVI-I (internal), others on request
	Componentes IT	INTEL® Core™ i5 processor - 3.x GHz, INTEL® Chipset, 6 MB L3 Cache, 8 GB DDR3 RAM (extendable), SATA HDD or SATA SSD, LAN RJ 45 - 10/100/1000 Base TX	INTEL® Core™ i5 processor - 3.x GHz, INTEL® Chipset, 6 MB L3 Cache, 8 GB DDR3 RAM (extendable), SATA HDD or SATA SSD, LAN RJ 45 - 10/100/1000 Base TX	INTEL® Core™ i5 processor - 3.x GHz, INTEL® Chipset, 6 MB L3 Cache, 8 GB DDR3 RAM (extendable), SATA HDD or SATA SSD, LAN RJ 45 - 10/100/1000 Base TX
Sistema Operativo	MS Windows 10 Pro	MS Windows 10 Pro	MS Windows 10 Pro	MS Windows 10 Pro
Teclado / Ratón	Teclado y ratón de silicóna de grado médico antibacteriana con bandeja plegable para almacenar el ratón, mouse de silicóna (5 teclas visuales, mouse láser/IP65)	Teclado y ratón de silicóna de grado médico antibacteriana con bandeja plegable para almacenar el ratón, mouse de silicóna (5 teclas visuales, mouse láser/IP65)	Teclado y ratón de silicóna de grado médico antibacteriana con bandeja plegable para almacenar el ratón, mouse de silicóna (5 teclas visuales, mouse láser/IP65)	Teclado y ratón de silicóna de grado médico antibacteriana con bandeja plegable para almacenar el ratón, mouse de silicóna (5 teclas visuales, mouse láser/IP65)
Entradas	USB 2.0 / 3.0 x 2 (front side)	USB 2.0 / 3.0 x 2 (front side)	USB 2.0 / 3.0 x 2 (front side)	USB 2.0 / 3.0 x 2 (front side)
Interruptores	Interruptor principal (en el frontal) Interruptor de sistema (en el frontal)	Interruptor principal (en el frontal) Interruptor de sistema (en el frontal)	Interruptor principal (en el frontal) Interruptor de sistema (en el frontal)	Interruptor principal (en el frontal) Interruptor de sistema (en el frontal)
Consumo Energético Máximo	157.7 W	271.5 W	216.5 W	326.4 W
Requerimientos de Energía	100 - 240 V / 50 - 60 Hz / 4 - 2 A	100 - 240 V / 50 - 60 Hz / 4 - 2 A	100 - 240 V / 50 - 60 Hz / 4 - 2 A	100 - 240 V / 50 - 60 Hz / 4 - 2 A
Carga Térmica	567.7 kJ/h	977.4 kJ/h	779.4 kJ/h	1175.0 kJ/h
Peso Neto	appr. 36 kg	appr. 72 kg	appr. 44 kg	appr. 95 kg
Certificaciones y estándares (Por favor, contacta con EIZO para novedades)	CE, IEC/EN60601-1, RoHS, WEE	CE, IEC/EN60601-1, RoHS, WEE	CE, IEC/EN60601-1, RoHS, WEE	CE, IEC/EN60601-1, RoHS, WEE
Dimensiones (Unidad: mm)	Hueco (An. x Al. x Pr.)	860x635x140	1410x910x140	1410x635x140
	Dispositivo (An. x Al. x Pr.)	850x625x120	1400x900x120	1400x625x120

MONITORES



CuratOR EX2620 **26" WIDE**



CuratOR EX2621 **26" WIDE**



CuratOR EX2721 **27" WIDE**



CuratOR EX3220 **32" WIDE**



CuratOR EX2620-3D **26" WIDE 3D**



CuratOR EX3220-3D **32" WIDE 3D**



CuratOR EX3141-3D **31" WIDE 4K**

Model Variations	EX2620-WT: Sin Soporte	EX2621-WT: Sin Soporte	EX2721-WT: Sin Soporte	EX3220-WT: Sin Soporte	EX2620-3D-WT: Sin Soporte	EX3220-3D-WT: Sin Soporte	EX3141-3D-WT: Sin Soporte	
Color	Blanco	Blanco	Blanco	Blanco	Negro (frontal), blanco (reverso)	Negro (frontal), blanco (reverso)	Negro (frontal), blanco (reverso)	
Panel	Type	Color (IPS)	Color (IPS)	Color (IPS)	Color (IPS)	Color (IPS)	Color (IPS)	
	Backlight	LED	LED	LED	LED	LED	LED	
	Dimensiones	66.1 cm / 26.0"	66.1 cm / 26.0"	68.6 cm / 27.0"	80.1 cm / 31.5"	66.1 cm / 26.0"	80.1 cm / 31.5"	78.9 cm / 31.1"
	Resolución Nativa	1920 x 1080 (16:9 aspect ratio)	1920 x 1080 (16:9 aspect ratio)	1920 x 1080 (16:9 aspect ratio)	1920 x 1080 (16:9 aspect ratio)	1920 x 1080 (16:9 aspect ratio)	1920 x 1080 (16:9 aspect ratio)	3840 x 2160 (16:9 aspect ratio)
	Tamaño de Imagen visible (H x V)	576 x 324 mm	576 x 324 mm	598 x 336 mm	698 x 393 mm	576 x 324 mm	698 x 393 mm	654 x 368 mm
	Tamaño del Pixel	0.300 x 0.300 mm	0.300 x 0.300 mm	0.311 x 0.311 mm	0.364 x 0.364 mm	0.300 x 0.300 mm	0.364 x 0.364 mm	0.170 x 0.170 mm
	Colores Visualizados	10-bit colors (SDI): 1.07 billion (maximum) colors 8-bit colors: 16.77 million colors	10-bit colors (SDI): 1.07 billion (maximum) colors 8-bit colors: 16.77 million colors	10-bit colors (SDI): 1.07 billion (maximum) colors 8-bit colors: 16.77 million colors	10-bit colors (SDI): 1.07 billion (maximum) colors 8-bit colors: 16.77 million colors	10-bit colors (SDI): 1.07 billion (maximum) colors 8-bit colors: 16.77 million colors	10-bit colors (SDI): 1.07 billion (maximum) colors 8-bit colors: 16.77 million colors	10-bit colors (SDI / DisplayPort): 1.07 billion (maximum) colors 8-bit colors: 16.77 million colors
	Ángulos de visión (H / V, typical)	178° / 178°	178° / 178°	178° / 178°	178° / 178°	178° / 178° (2D mode)	178° / 178° (2D mode)	178° / 178° (2D mode)
	Brillo (típico)	700 cd/m²	700 cd/m²	900 cd/m²	650 cd/m²	580 cd/m²	650 cd/m²	450 cd/m²
	Ratio de contraste (típico)	1400:1	1400:1	1000:1	1400:1	1400:1	1400:1	1300:1
Tiempo de Respuesta (típico)	18 ms (black-white-black)	18 ms (black-white-black)	14 ms (black-white-black)	16 ms (black-white-black)	18 ms (black-white-black)	16 ms (black-white-black)	20 ms (black-white-black)	
Cobertura de Gama (típica)	sRGB	sRGB	sRGB	sRGB	sRGB	sRGB	BT.2020 emulation	
Video Signals	Terminales de Entrada	BNC (3G-SDI) x 2, DVI-D x 2 (HDCP 1.4), D-Sub 15 pin (mini), BNC (RGB C-Sync or Component), S-Video, BNC (Composite)	BNC (3G-SDI) x 2, DVI-D x 2 (HDCP 1.4), D-Sub 15 pin (mini), BNC (RGB C-Sync or Component), S-Video, BNC (Composite)	BNC (3G-SDI), DVI-D x 2 (HDCP 1.4), D-Sub 15 pin (mini), S-Video, BNC (Composite)	BNC (3G-SDI) x 2, DVI-D x 2 (HDCP 1.4), D-Sub 15 pin (mini), BNC (RGB C-Sync or Component), S-Video, BNC (Composite)	BNC (3G-SDI) x 2, DVI-D x 2 (HDCP 1.4), D-Sub 15 pin (mini), BNC (RGB C-Sync or Component), S-Video, BNC (Composite)	BNC (3G-SDI) x 2, DVI-D x 2 (HDCP 1.4), D-Sub 15 pin (mini), BNC (RGB C-Sync or Component), S-Video, BNC (Composite)	DisplayPort (HDCP 1.3), HDMI (HDCP 2.2/1.4), BNC (12G-SDI), BNC (3G-SDI), DVI-D x 2 (HDCP 1.4)
	Terminales de Salida (Loop Through)	BNC (3G-SDI), DVI-D, S-Video, BNC (Composite)	BNC (3G-SDI) x 2, DVI-D, BNC (RGB C-Sync or Component), S-Video, BNC (Composite)	BNC (3G-SDI), DVI-D, S-Video, BNC (Composite)	BNC (3G-SDI) x 2, DVI-D, BNC (RGB C-Sync or Component), S-Video, BNC (Composite)	BNC (3G-SDI) x 2, DVI-D, BNC (RGB C-Sync or Component), S-Video, BNC (Composite)	BNC (3G-SDI) x 2, DVI-D, BNC (RGB C-Sync or Component), S-Video, BNC (Composite)	BNC (12G-SDI), BNC (3G-SDI), DVI-D
	Frecuencia de escaneo digital (H / V)	15 - 75 kHz / 24 - 60 Hz	15 - 75 kHz / 24 - 60 Hz	15 - 75 kHz / 24 - 60 Hz	15 - 75 kHz / 24 - 60 Hz	15 - 75 kHz / 24 - 60 Hz	15 - 75 kHz / 24 - 60 Hz	27 - 135 kHz / 24 - 60 Hz
	Frecuencia de escaneo analógico (H / V)	15 - 80 kHz / 24 - 85 Hz	15 - 80 kHz / 24 - 85 Hz	15 - 80 kHz / 24 - 85 Hz	15 - 80 kHz / 24 - 85 Hz	15 - 80 kHz / 24 - 85 Hz	15 - 80 kHz / 24 - 85 Hz	-
	Formatos de Sincronización	Separate, Composite, Sync on green	Separate, Composite, Sync on green	Separate, Composite, Sync on green	Separate, Composite, Sync on green	Separate, Composite, Sync on green	Separate, Composite, Sync on green	-
USB	Upstream	-	-	-	-	-	USB 2.0: Type-B (CDC)	
Power	Requerimientos de Energía	AC 100 - 240 V: 50 / 60 Hz	AC 100 - 240 V: 50 / 60 Hz	AC 100 - 240 V: 50 / 60 Hz	AC 100 - 240 V: 50 / 60 Hz	AC 100 - 240 V: 50 / 60 Hz	AC 100 - 240 V: 50 / 60 Hz	
	Consumo Máximo de Energía	90 W	96 W	79 W	97 W	95 W	97 W	219 W
Idiomas OSD	Inglés, Alemán, Francés, Italiano, Español, Sueco, Japonés, Chino simplificado, Chino tradicional	Inglés, Alemán, Francés, Italiano, Español, Sueco, Japonés, Chino simplificado, Chino tradicional	Inglés, Alemán, Francés, Italiano, Español, Sueco, Japonés, Chino simplificado, Chino tradicional	Inglés, Alemán, Francés, Italiano, Español, Sueco, Japonés, Chino simplificado, Chino tradicional	Inglés, Alemán, Francés, Italiano, Español, Sueco, Japonés, Chino simplificado, Chino tradicional	Inglés, Alemán, Francés, Italiano, Español, Sueco, Japonés, Chino simplificado, Chino tradicional	Inglés, Alemán, Francés, Italiano, Español, Sueco, Japonés, Chino simplificado, Chino tradicional	
Características y Funciones	Remote control (RS-232C, GPI), PiP, PoP	Remote control (RS-232C, GPI), 3PiP, 3PoP, S.R.S.C.	Remote control (RS-232C, GPI), PiP, PoP	Remote control (RS-232C, GPI), PiP, PoP	3D (Side by Side, Line by Line, Top and Bottom, SIMUL), Remote control (RS-232C, GPI), PiP, PoP, Optical Bonding	3D (Side by Side, Line by Line, Top and Bottom, SIMUL), Remote control (RS-232C, GPI), PiP, PoP, Optical Bonding	4K 3D (Side by Side, Line by Line, Top and Bottom), 3D (Side by Side, Line by Line, Top and Bottom, SIMUL), Remote control (USB, RS-232C), PoP, S.R.S.C., Optical Bonding	
Especificaciones Físicas	Peso Neto (Sin Soporte)	8.1 kg	8.4 kg	8.5 kg	9.9 kg	8.5 kg	10.2 kg	
	Espacio entre orificios (VESA Standard)	100 x 100 mm, M4, depth 5 - 9 mm	100 x 100 mm, M4, depth 5 - 9 mm	100 x 100 mm, M4, depth 5 - 9 mm	200 x 200 mm, M6, depth 7 - 10 mm / 100 x 100 mm, M4, depth 5 - 9 mm	100 x 100 mm, M4, depth 5 - 9 mm	200 x 200 mm, M6, depth 7 - 10 mm / 100 x 100 mm, M4, depth 5 - 9 mm	200 x 200 mm, M6, depth 7 - 11 mm / 100 x 100 mm, M4, depth 7 - 9 mm
Requisitos medioambientales	Grado de Protección	IP45 (Front), IP32 (Rear)	IP45 (Front), IP32 (Rear)	IP45 (Front), IP32 (Rear)	IP45 (Front), IP32 (Rear)	IP45 (Front), IP32 (Rear)	IP45 (Front), IP32 (Rear)	
Certificaciones y estándares (Por favor, contacta con EIZO para novedades)	CE (Medical Device), EN60601-1, ANSI/AAMI ES60601-1, CSA C22.2 No. 601-1, IEC60601-1, VCCI-A, FCC-A, CAN ICES-3(A), RCM, RoHS, China RoHS, WEEE, CCC, EAC, BIS	CE (Medical Device), EN60601-1, ANSI/AAMI ES60601-1, CSA C22.2 No. 601-1, IEC60601-1, VCCI-A, FCC-A, CAN ICES-3(A), RCM, RoHS, China RoHS, WEEE, CCC, EAC, BIS	CE (Medical Device), EN60601-1, ANSI/AAMI ES60601-1, CSA C22.2 No. 601-1, IEC60601-1, VCCI-A, FCC-A, CAN ICES-3(A), RCM, RoHS, China RoHS, WEEE, CCC, EAC, BIS	CE (Medical Device), EN60601-1, ANSI/AAMI ES60601-1, CSA C22.2 No. 601-1, IEC60601-1, VCCI-A, FCC-A, CAN ICES-3(A), RCM, RoHS, China RoHS, WEEE, CCC, EAC, BIS	CE (Medical Device), EN60601-1, ANSI/AAMI ES60601-1, CSA C22.2 No. 601-1, IEC60601-1, VCCI-A, FCC-A, CAN ICES-3(A), RCM, RoHS, China RoHS, WEEE, CCC, EAC, BIS	CE (Medical Device), EN60601-1, ANSI/AAMI ES60601-1, CSA C22.2 No. 601-1, IEC60601-1, VCCI-A, FCC-A, CAN ICES-3(A), RCM, RoHS, China RoHS, WEEE, CCC, EAC, BIS	CE (Medical Device), EN60601-1, ANSI/AAMI ES60601-1, CSA C22.2 No. 601-1, IEC60601-1, VCCI-A, FCC-A, CAN ICES-3(A), RCM, RoHS, China RoHS, WEEE, CCC, EAC, BIS	
FDA	Class I	Class I	Class I	Class I	Class I	Class I	Class I	
Accesorios Suministrados	AC power cord, AC adapter, screws for VESA adapter x 4, cable cover, Utility Disk (PDF installation manual), instructions for use	AC power cord, AC adapter, screws for VESA adapter x 4, cable cover, Utility Disk (PDF installation manual), instructions for use	AC power cord, AC adapter, screws for VESA adapter x 4, cable cover, Utility Disk (PDF installation manual), instructions for use	AC power cord, AC adapter, screws for VESA adapter x 4, cable cover, Utility Disk (PDF installation manual), instructions for use	AC power cord, AC adapter, screws for VESA adapter x 4, 3D fogless polarized glasses x 3, cable cover, Utility Disk (PDF installation manual), instructions for use	AC power cord, AC adapter, screws for VESA adapter x 4, 3D fogless polarized glasses x 3, cable cover, Utility Disk (PDF installation manual), instructions for use	AC power cord, AC adapter, screws for VESA adapter x 8, 3D fogless polarized glasses x 3, cable cover, Utility Disk (PDF installation manual), instructions for use	
Dimensiones (Unidad: mm)								
Conectores								

MONITORES



CuratOR
EX3140 **31" WIDE** 4K



CuratOR
EX3241 **32" WIDE** 4K



CuratOR
EX5841 **58" WIDE** 4K



RadiForce
EX271W **27" WIDE**



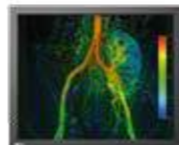
CuratOR
LX491W **49" WIDE**

Variantes		EX3140-WT: Sin Soporte	EX3241-WT: Sin Soporte	EX5841: Sin Soporte	EX271W-DVI: con módulo de entrada DVI EX271W-TDL: con módulo de entrada TDL EX271W-HDL: con módulo de entrada HDL EX271W-3GS: con módulo de entrada 3GS	LX491W: Sin Soporte
Color		Blanco	Blanco	Blanco	Blanco	Black, White
Panel	Tipo	Color (IPS)	Color (IPS)	Color	Color (IPS)	Color (IPS)
	Backlight	LED	LED	LED	LED	LED
	Dimensiones	78.9 cm / 31.1" (789 mm diagonal)	81.3 cm / 32.0"	146.1 cm / 57.5"	68.6 cm / 27"	123 cm / 48.5"
	Resolución Nativa	3840 x 2160 (16:9 aspect ratio)	3840 x 2160 (16:9 aspect ratio)	3840 x 2160 (16:9 aspect ratio)	1920 x 1080 (16:9 aspect ratio)	1920 x 1080 (16:9 aspect ratio)
	Tamaño de Imagen visible (H x V)	654 x 368 mm	708 x 399 mm	1270 x 721 mm	597.8 x 336.3 mm	1073.8 x 604 mm
	Tamaño del Pixel	0.170 x 0.170 mm	0.185 x 0.185 mm	0.331 x 0.334 mm	0.311 x 0.311 mm	0.559 x 0.559 mm
	Colores Visualizados	10-bit colors (SDI / DisplayPort): 1.07 billion (maximum) colors 8-bit colors: 16.77 million colors	10-bit colors (SDI/DisplayPort/HDMI): 1.07 billion (maximum) colors 8-bit colors: 16.77 million colors	10-bit colors (SDI / DisplayPort) : 1.07 billion (maximum) colors 8-bit colors: 16.77 million from a palette of 68 billion colors	8-bit colors: 16.77 million colors	8-bit colors: 16.77 million colors
	Ángulos de visión (H / V, típico)	178° / 178°	178° / 178°	178° / 178°	178° / 178°	178° / 178°
	Brillo (típico)	350 cd/m ²	700 cd/m ²	300 cd/m ² (calibrated)	600 cd/m ²	700 cd/m ²
	Ratio de contraste (típico)	1500:1	1000:1	1000:1 (calibrated)	1000:1	1300:1
Tiempo de Respuesta (típico)	20 ms (black-white-black)	18 ms (black-white-black)	9.5 ms (Midtone)	8 ms (Midtone)	8 ms (Midtone)	
Cobertura de Gama (típica)	BT.2020 emulation	BT.2020 emulation	NTSC 88%, BT.2020 emulation	-	-	
Señales de Video	Terminales de Entrada	DisplayPort (HDCP 1.3), BNC (3G-SDI) x 4, DVI-D x 2 (HDCP 1.4)	DisplayPort (HDCP 1.3), HDMI (HDCP 2.2/1.4), BNC (12G-SDI), BNC (3G-SDI), DVI-D x 2 (HDCP 1.4)	DisplayPort 1.2, HDMI, DVI-D Single Link, BNC (12G-SDI)	EX271W-DVI: DVI-D EX271W-TDL: RJ45 (TDL) EX271W-HDL: RJ45 (HDL) EX271W-3GS: BNC (3G-SDI) or M12 (TDL, with TRM0000-M12 Input Module, optional)	DVI-I, DVI-D, BNC (3G-SDI), BNC (Composite), D-Sub mini 15pin (Separate Sync, Composite Sync, SoG*, YPbPr*, RGBS*, RGB/HV*), 4pin mini-DIN (S-Video) *adapter (D-Sub mini 15pin - BNC) required
	Terminales de Salida (Loop Through)	BNC (3G-SDI) x 4, DVI-D	BNC (12G-SDI), BNC (3G-SDI), DVI-D	BNC (12G-SDI), DVI-D	BNC (3G-SDI, EX271W-3GS only)	BNC (3G-SDI), BNC (Composite), 4pin mini-DIN (S-Video), D-Sub mini 15pin (VGA)
	Frecuencia de escaneo digital (H / V)	27 - 135 kHz / 24 - 60 Hz	27 - 135 kHz / 24 - 60 Hz	-	V: 50 - 64 Hz (DVI single link)	30 - 91 kHz / 48 - 85 Hz
	Frecuencia de escaneo analógico (H / V)	-	-	-	-	30 - 91 kHz / 48 - 85 Hz
USB	Upstream	USB 2.0: Type-B (CDC)	USB 2.0: Type-B (CDC)	USB 2.0: Type-B	-	Separate, Composite, Sync on green
	Downstream	-	-	USB 2.0: Type-A x 2	-	USB 2.0: Type-A x 2
Energía	Requerimientos de Energía	AC 100 - 240 V: 50 / 60 Hz	AC 100 - 240 V: 50 / 60 Hz	AC 100 - 240 V: 50 / 60 Hz	AC 100 - 240 V: 50 / 60 Hz	AC 100 - 240 V: 50 / 60 Hz
	Consumo Máximo de Energía	146 W	188 W	200 W	55 W	144 W
	Consumo de Energía Típico	-	-	130 W	-	85 W
	Modo ahorro de energía	-	-	0 W (power switch off), < 20 W (external power off), < 35 W (external power on)	5.2 W (lamp off mode), 20.6 W (lamp dimmed mode)	19 W
Gestión de energía	-	-	-	DVI DMPM	DVI DMPM	
Sensor	-	-	-	Backlight Sensor, Temperature Sensor	Backlight Sensor	
Idiomas OSD	Inglés, Alemán, Francés, Italiano, Español, Sueco, Japonés, Chino simplificado, Chino tradicional		Inglés, Alemán, Francés, Italiano, Español, Sueco, Japonés, Chino simplificado, Chino tradicional	Inglés	Inglés	Inglés, Alemán
Características y Funciones	Remote control (USB, RS-232C, GPI), PoP, S.R.S.C		Remote control (USB, RS-232C), PoP, S.R.S.C, Optical Bonding	PIP, PaP	Mirroring	User defined LUT function, Force Mode, PIP, PaP, PoP (source preview)
Especificaciones físicas	Peso Neto (Sin Soporte)	11.2 kg	12.8 kg	45 kg	10 kg	31 kg
	Espacio entre orificios (VESA Standard)	200 x 200 mm, M6, depth 7 - 11 mm / 100 x 100 mm, M4, depth 7 - 9 mm	200 x 200 mm, M6, depth 7 - 11 mm / 100 x 100 mm, M4, depth 7 - 9 mm	400 x 400 mm and 400 x 200 mm, M8.8, depth 16-20 mm	100 x 100 mm, M4, depth 5 - 7 mm	200 x 400 mm, M8, depth 10 - 30 mm
Requisitos medioambientales	Grado de protección IP45 (Front), IP32 (Rear)		IP45 (Front), IP32 (Rear)	Front: IP45 Rear: IP32	Front: IP65 Rear: IP42 (IP65 with TRM0000-M12)	Front: IP65 Rear: IP20
Certificaciones y estándares (Por favor, contacta con EIZO para novedades)	CE (Medical Device), EN60601-1, ANSI/AAMI ES60601-1, CSA C22.2 No. 601-1, IEC60601-1, FCC-A, CAN ICES-3(A), RoHS, WEEE, EAC		CE (Medical Device), EN60601-1, ANSI/AAMI ES60601-1, CSA C22.2 No. 601-1, IEC60601-1, VCCI-A, FCC-A, CAN ICES-3(A), RCM, RoHS, China RoHS, WEEE, CCC, EAC, BIS	CE (Medical Device), IEC/EN60601-1, CAN/CSA C22.2 No. 601-1, ANSI/AAMI ES60601-1, EN60601-1-2 Class B, FCC-B, RCM, RoHS, China RoHS, WEEE	CE (Medical Device), IEC/EN60601-1, CAN/CSA C22.2 No. 601.1-M90, CAN/CSA C22.2 No. 60601-1-08, UL60601-1, FCC-B, RCM, RoHS, WEEE, CCC	CE (Medical Device), IEC/EN60601-1, EN60950-1, CAN/CSA C22.2 No. 60601-1-08, UL60601-1, FCC-B, RCM, RoHS, China RoHS, WEEE, CCC
FDA	Class I		Class I	-	-	-
Accesorios Suministrados	AC power cord, AC adapter, screws for VESA adapter x 8, cable cover, Utility Disk (PDF installation manual), instructions for use		AC power cord, AC adapter, screws for VESA adapter x 8, cable cover, Utility Disk (PDF installation manual), instructions for use	Power cable (eu, us, cn, jp), cable cover, screws for VESA adapter x 4 (preassembled), CD-ROM (Instructions for Use), general safety instructions	AC power supply to medical standards, power cables (en, us, jp), signal cable (DVI-D - DVI-D), forward spacer, positioning rail, mounting screws, Utility Disk (PDF Instructions for Use)	AC power Cord (eu, us, jp, cn), signal cable (DVI-D - DVI-D), remote control, Utility Disk (PDF Instructions for Use)
Dimensiones (Unidades: mm)						
Conectores				Je nach Modellvariante: Optional:		

MONITORES



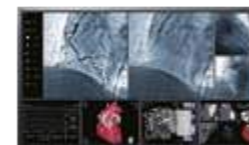
SCD 19102 **19"**



CuratOR EX190 **19"**



CuratOR LX550W **55" WIDE** **4K**



RadiForce LS580W **58" WIDE** **4K**

Variantes		SCD 19102 D: con Soporte SCD 19102 C: sin Soporte SCD 19102 CP: sin Soporte, con Panel Protector	EX190: sin Soporte EX190-S: con Soporte	LX550W: sin Soporte	LS580W: sin Soporte
Color		Negro	Negro	Negro	Negro
Panel	Tipo	Color (IPS)	Color (IPS)	Color (IPS Pro)	Color
	Backlight	LED	LED	LED	LED
	Dimensiones	48 cm / 19"	48 cm / 19"	138.8 cm / 55"	146 cm / 57.5"
	Resolución Nativa	1280 x 1024 (5:4 aspect ratio)	1280 x 1024 (5:4 aspect ratio)	3840 x 2160 (16:9 aspect ratio)	3840 x 2160 (16:9 aspect ratio)
	Tamaño de Imagen visible (H x V)	376.0 x 301.0 mm	376.0 x 301.0 mm	1209.6 x 680.4 mm	1270.0 x 721.0 mm
	Tamaño del Pixel	0.294 x 0.294 mm	0.294 x 0.294 mm	0.315 x 0.315 mm	0.331 x 0.334 mm
	Display Colors	8-bit colors: 16.77 million colors	8-bit colors: 16.77 million colors	10-bit colors: 1.07 billion colors	8-bit colors: 16.77 million colors
	Colores Visualizados (H / V, típico)	170° / 170°	178° / 178°	178° / 178°	176° / 176°
	Brillo (típico)	330 cd/m²	700 cd/m²	700 cd/m²	700 cd/m²
	Brillo Recomendado para Calibración	-	400 cd/m²	400 cd/m²	350 cd/m²
Ratio de Contraste (típico)	900:1	900:1	1450:1	4000:1	
Tiempo de Respuesta (típico)	18 ms (On/Off)	14 ms (On/Off)	10 ms (black to white) 9 ms (white to black)	9.5 ms (Midtone)	
Señal de Vídeo	Terminales de entrada	BNC (Composite), DVI-I, D-Sub mini 15 pin (Separate Sync, Composite Sync, SoG), S-Video	DisplayPort, DVI-I (digital and analog RGBHV), BNC (SoG-signal)	DVI-D 24 pin (dual link) x 2, DisplayPort 1.1 x 2, HDMI (DVI-signal single link) x 2	DVI-D (dual link) x 2
	Terminales de Salida (Loop Through)	-	BNC (SoG-Signal)	-	-
	Frecuencia de escaneo digital (H / V)	31 - 100 kHz / 48 - 85 Hz	30 - 80 kHz / 60 - 75 Hz	131.3 kHz / 60 Hz	131.3 kHz / 59.7 - 60.3 Hz
	Frecuencia de escaneo analógico (H / V)	24 - 100 kHz / 48 - 120 Hz	30 - 80 kHz / 50 - 85 Hz	-	-
	Formatos de Sincronización	Separate, Composite, Sync on green	Separate, Composite, Sync on green	-	-
USB	Upstream	-	USB 2.0: Type-B	USB 2.0: Type-B	-
	Downstream	-	USB 2.0: Type-A x 2	USB 2.0: Type-A x 2	-
Energía	Requerimientos de Energía	AC 100 - 240 V: 50 / 60 Hz	AC 100 - 240 V: 50 / 60 Hz	AC 100 - 240 V: 50 / 60 Hz	AC 100 - 240 V: 50 / 60 Hz
	Consumo Máximo de Energía	58 W	58 W	400 W	400 W
	Modo Ahorro de Energía	Less than 8 W	Less than 8 W	25 W	Less than 38 W
	Gestión de Energía	Digital: DVI DMPM, Analog: VESA DPM	Digital: DVI DMPM, Analog: VESA DPM	DMPM	DVI DMPM
Sensor	Backlight Sensor	Backlight Sensor	Backlight Sensor	Backlight Sensor	
Idiomas OSD	English, German	English, German	English	-	
Características y Funciones		Force Mode	Color Slider, Force Mode	Cal-Switch, Ambient Light Adjustment, Picture-in-Picture (PiP), redundant components (power supply, backlight, data transmission), fail-safe function	Redundant components (power supply, backlight, data transmission)
Especificaciones físicas	Peso Neto	SCD 19102 D: 9.7 kg	EX190-S: 8,1 kg	-	-
	Peso Neto (Sin Soporte)	SCD 19102 C: 4.7 kg SCD 19102 CP: 5.3 kg	EX190: 5.1 kg	41 kg	47 kg
	Espacio entre orificios (VESA Standard)	100 x 100 mm, M4, depth 7 - 9 mm	100 x 100 mm, M4, depth 5 - 10 mm	400 x 400 mm, M8, depth 16 - 20 mm	400 x 400 mm, M8, depth 16 - 20 mm
Environmental Requirements	Grado de Protección	SCD 19102 D, SCD 19102 C: IP20 SCD 19102 CP: IP22 for front, IP20	IP20	IP20	IP20
Certificaciones y estándares (Por favor, contacta con EIZO para novedades)		CE (Medical Device), IEC/EN60601-1, CAN/CSA C22.2 No. 601.1-M90, CAN/CSA C22.2 No. 60601-1-08, UL60601-1, FCC-A, RCM, RoHS, China RoHS, WEEE, CCC	CE (Medical Device), IEC/EN60601-1, CAN/CSA C22.2 No. 601.1-M90, CAN/CSA C22.2 No. 60601-1-08, UL60601-1, FCC-A, RCM, RoHS, China RoHS, WEEE, CCC, BIS (EX190-S only)	CE (Medical Device), IEC/EN60601-1, CAN/CSA C22.2 No. 601.1-M90, CAN/CSA C22.2 No. 60601-1-08, ANSI/AAMI ES60601-1:2005, EN60601-1-2 Class B, UL60601-1, FCC-B, RCM, RoHS, China RoHS, WEEE, CCC, BIS	CE (Medical Device), IEC/EN60601-1, CAN/CSA C22.2 No. 601.1-M90, CAN/CSA C22.2 No. 60601-1-08, UL60601-1, FCC-B, RCM, RoHS, China RoHS, WEEE, CCC, BIS
Accesorios Suministrados		AC power cord, signal cables (DVI-D - DVI-D, BNC - D-Sub mini 15 pin), Utility Disk (PDF Instructions for Use)	AC power cord (eu, us, jp, cn), signal cables (DVI-D - DVI-D, DisplayPort), adapter (DVI - VGA), Utility Disk (PDF Instructions for Use)	AC power cord (eu, us), dual link signal cable (DVI-D - DVI-D) x 2, Utility Disk (PDF Instructions for Use)	AC power cord, dual link signal cable (DVI-D - DVI-D) x 2, Utility Disk (PDF Instructions for Use)
Dimensiones (Unidades: mm)					
Conectores					

GESTIÓN DE VIDEO



LMM56800
Gestor de monitor de Gran Formato



LMM0802
Gestor de monitor de Gran Formato



LMM0804
Gestor de monitor de Gran Formato

SISTEMA PARA CÁMARA



SC430-PTR
4K/60p Cámara de Campo Quirúrgica

		sin Gefen Matriz		con Gefen Matriz		sin Gefen Matriz		con Gefen Matriz	
EX2620, EX2621		-	✓	✓		✓		✓	
EX2721, EX3220		-	✓	✓		✓		✓	
EX2620-3D, EX3220-3D		-	✓	✓		✓		✓	
EX3141-3D		-	-	-		-		-	
EX3140, EX3241		-	-	-		-		-	
EX5841		-	-	-		-		-	
EX271W, LX491W		-	✓	✓		✓		✓	
SCD 19102, EX190		-	✓	✓		✓		✓	
LX550W, LS580W		✓	✓	✓		✓		✓	
Cabinet Color		Black	Black	Black		Black		Black	
Señales de video	Terminales de entrada	Digital: HDMI connectors (DVI signals only) x 17, DVI-D x 3 Analog (high speed): 15-pol D-Sub x 3 Analog (standard): 15-pol D-Sub x 3 26 simultaneous visible inputs	Digital: HDMI connectors (DVI signals only) x 6, Digital / Analog: DVI-I x 2, Analog: D-Sub mini 15 pin x 2, mini DIN x 2, 8 simultaneous visible inputs (in 16 windows maximum)	LMM0802: Digital / Analog: DVI-I x 2, Analog: D-Sub mini 15 pin x 2, mini DIN x 2, Gefen Matrix: Digital: DVI-D x 16, 12 (8+4) simultaneous visible inputs (in 16 +4 windows maximum)	Digital: HDMI connectors (DVI signals only) x 6, Digital / Analog: DVI-I x 2, Analog: D-Sub mini 15 pin x 2, mini DIN x 2, 8 simultaneous visible inputs	LMM0804: Digital / Analog: DVI-I x 2, Analog: D-Sub mini 15 pin x 2, mini DIN x 2, 8 simultaneous visible inputs Gefen Matrix: Digital: DVI-D x 16, 12 (8+4) simultaneous visible inputs			
	Rendimiento de entrada	Digital: DVI (single link), 1920 x 1200, 60 Hz (165 MHz pixelclock), non-interlaced Analog (high speed): 1920 x 1200, 60 Hz (170 MHz pixelclock), non-interlaced Analog (standard): 1280 x 1024, 75 Hz (135 MHz pixelclock), non-interlaced	Digital: DVI-D (single link), 1920 x 1200 maximum, 60 Hz or 2048 x 1536, 30 Hz (165 MHz pixelclock maximum, horizontal size 2048 maximum), Analog: DVI-I, VGA, 1920 x 1200 maximum, 60 Hz (170 MHz pixelclock maximum, horizontal size 1920 maximum), S-Video (PAL/NTSC), SoG	LMM0802: Digital: DVI-D (single link), 1920 x 1200 maximum, 60 Hz or 2048 x 1536, 30 Hz (165 MHz pixelclock maximum, horizontal size 2048 maximum), Analog: DVI-I, VGA, 1920 x 1200 maximum, 60 Hz (170 MHz pixelclock maximum, horizontal size 1920 maximum), S-Video (PAL/NTSC), SoG	Digital: DVI-D (single link), 1920 x 1200 maximum, 60 Hz or 2048 x 1536, 30 Hz (165 MHz pixelclock maximum, horizontal size 2048 maximum) Analog: DVI-I, VGA, 1920 x 1200 maximum, 60 Hz (170 MHz pixelclock maximum, horizontal size 1920 maximum), S-Video (PAL/NTSC), SoG	Digital: DVI-D (single link), 1920 x 1200 maximum, 60 Hz, Analog: DVI-I, VGA, 1920 x 1200 maximum, 60 Hz (170 MHz pixelclock maximum, horizontal size 1920 maximum), S-Video (PAL/NTSC), SoG			
	Terminales de salida	DVI-D (dual link) x 2 (via mini DisplayPort to DVI converter x 2)	DVI-D (dual link) x 2, HDMI connector (DVI single link signal only, scaler output)	LMM0802: DVI-D (dual link) x 2, HDMI connector (DVI single link signal only, scaler output) Gefen Matrix: DVI-D (single link) x 4	DVI-D (Dual Link) x 2 (connection of 2 monitors each: TID0102 or TDL Link Set needed), HDMI connector (DVI single link signal only) x 1	LMM0804: DVI-D (Dual Link) x 2 (connection of 2 monitors each: TID0102 or TDL Link Set needed), HDMI connector (DVI single link signal only) x 1 Gefen Matrix: DVI-D (single link) x 4			
	Rendimiento de salida	4MP x 2 (1920 x 2160 x 2, 60 Hz) Output format: 8MP (3840 x 2160, 60 Hz)	8MP (4096 x 2160: 2048 x 2160 x 2 channel) / 8MP (3840 x 2160: 1920 x 2160 x 2 channel) / 2 x 4MP (2560 x 1600) / 2 x 3.7MP (2560 x 1440) / 2 x FHD (1920 x 1080) / 2 x 2.3MP (1920 x 1200) / 2 x 2MP (1600 x 1200) HDMI connector: FHD (1920 x 1080)	LMM0802: 8MP (4096 x 2160: 2048 x 2160 x 2 channel) / 8MP (3840 x 2160: 1920 x 2160 x 2 channel) / 2 x 4MP (2560 x 1600) / 2 x 3.7MP (2560 x 1440) / 2 x FHD (1920 x 1080) / 2 x 2.3MP (1920 x 1200) / 2 x 2MP (1600 x 1200) LMM0802 (HDMI connector): FHD (1920 x 1080) Gefen Matrix: 10 x 2.3MP (1920 x 1200) / 10 x FHD (1920 x 1080) / 10 x 2MP (1600 x 1200)	4 x 2.3MP (1920 x 1200) / 4 x FHD (1920 x 1080) / 4 x 2MP (1600 x 1200) / 4 x 1MP (1280 x 1024) / 4 x (1368 x 768) (all connected monitors have to have the same resolution) HDMI connector: 1 x FHD (1920 x 1080)	LMM0804 (DVI connectors): 4 x 2.3MP (1920 x 1200) / 4 x FHD (1920 x 1080) / 4 x 2MP (1600 x 1200) / 4 x 1MP (1280 x 1024) / 4 x (1368 x 768) (all connected monitors have to have the same resolution) LMM0804 (HDMI connector): 1 x FHD (1920 x 1080) Gefen Matrix: 10 x 2.3MP (1920 x 1200) / 10 x FHD (1920 x 1080) / 10 x 2MP (1600 x 1200)			
Conector de comunicaciones	Ethernet (RJ45)	Ethernet (RJ45)	Ethernet (RJ45)	Ethernet (RJ45)	Ethernet (RJ45)				
USB	Upstream	-	USB 2.0: type-A x 8 (for control of video applications on PC)	USB 2.0: type-A x 8 (for control of video applications on PC)	USB 2.0: type-A x 8 (for control of video applications on PC)	USB 2.0: type-A x 8 (for control of video applications on PC)			
	Downstream	-	USB 2.0: type-B x 6 (e.g. for keyboard, mouse, joystick)	USB 2.0: type-B x 5 (e.g. for keyboard, mouse, joystick)	USB 2.0: type-B x 6 (e.g. for keyboard, mouse, joystick)	USB 2.0: type-B x 5 (e.g. for keyboard, mouse, joystick)			
Energía	Requisitos de energía	AC 100 - 240 V; 5 - 2.5 A; 50 - 60 Hz Redundancy: 2 independent power supplies, hot swap capable	AC 100 - 120 V, 200 - 240 V: 50 / 60 Hz	AC 100 - 120 V, 200 - 240 V: 50 / 60 Hz	AC 100 - 120 V, 200 - 240 V: 50 / 60 Hz	AC 100 - 120 V, 200 - 240 V: 50 / 60 Hz			
	Consumo de energía	340 W (typ.)	100 W (max.)	190 W (max.)	100 W (max.)	190 W (max.)			
Idiomas OSD	-	Inglés, Alemán, Francés, Japonés	Inglés, Alemán, Francés, Japonés						
Especificaciones físicas	Peso Neto	18 kg (incl. converting modules and Y-cables)	5.3 kg	13.1 kg	5.5 kg	13.3 kg			
	Adaptación mecánica	19" rack design, 4 U high	19" rack design, 2 U high	19" rack design, 4 U high	19" rack design, 2 U high	19" rack design, 4 U high			
Environmental Requirements	Grado de protección	IP20	IP20	IP20					
Estado y control	Software control interface for layout, status and diagnosis, LED indicators for power supplies	Graphical user interface and software control interface for operating, status and diagnosis, LED indicators for hardware status x 2	Graphical user interface and software control interface for operating, status and diagnosis, LED indicators for hardware status x 2						
Certificaciones y estándares (Por favor, contacta con EIZO para novedades)	CE, EN60950-1, CAN/CSA C22.2 No.60950, UL60950, EN55022-Class-B, RCM, RoHS, China RoHS, WEEE	CE, IEC/EN60601-1, CAN/CSA C22.2 No. 601.1-M90, CAN/CSA C22.2 No. 60601-1-08, UL60601-1, EN55022-Class-B, RCM, RoHS, China RoHS, WEEE, CCC	CE, IEC/EN60601-1, CAN/CSA C22.2 No. 601.1-M90, CAN/CSA C22.2 No. 60601-1-08, UL60601-1, EN55022-Class-B, RCM, RoHS, China RoHS, WEEE, CCC	CE, IEC/EN60601-1, CAN/CSA C22.2 No. 601.1-M90, CAN/CSA C22.2 No. 60601-1-08, UL60601-1, EN55022-Class-B, RCM, RoHS, China RoHS, WEEE, CCC					
Accesorios Suministrados	AC power cord (us, en), converter modules (DisplayPort - DVI) x 2, holder for converter modules, Y-cables x 3, Utility Disk (PDF Instructions for Use)	AC power cord (us, eu, cn, jp), adapter cables (HDMI - DVI) x 6, mounting brackets, screws x 4, Utility Disk (PDF Instructions for Use, test patterns) Gefen Matrix: cables (DVI) x 16, adapter cable (RS232 - USB), Manual, Installation Guide	AC power cord (us, eu, cn, jp), adapter cables (HDMI - DVI) x 6, mounting brackets, screws x 4, Utility Disk (PDF Instructions for Use, test patterns) Gefen Matrix: cables (DVI) x 16, adapter cable (RS232 - USB), Manual, Installation Guide	AC power cord (us, eu, cn), adapter cable (HDMI - DVI) x 6, mounting brackets for rack or wall mount, screws x 4, Utility Disk (PDF Instructions for Use, test patterns) Gefen Matrix: cables (DVI) x 16, adapter cable (RS232 - USB), Manual, Installation Guide					
Dimensiones (Unidades: mm)									

Cámara	Sensor de imagen	1/2.5 type CMOS, single chip type
	Píxeles efectivo	3840 x 2160
	Zoom	Optical 30x motorized zoom
	Distancia Focal (f=)	4.6 (W) - 135 (T) mm
Caract. y funciones	Campo de Visión Horizontal (HFOV)	68 (W) - 2.6 (T) deg.
	Distancia mínima del objeto (MOD)	1500 mm (throughout the zoom range) 1000 mm (with Close-up lens)
	Diámetro del filtro	72 mm
	Control de enfoque	Auto, Manual
	Iris Control	Auto, Manual
	Rango de panorámica	+/-170 deg.
	Rango de inclinación	+90 / -30 deg.
	Rango rotación	+/-165 deg.
	Pan Speed	8.6 - 0.05 deg/s, 7 steps
	Tilt Speed	8.6 - 0.05 deg/s, 7 steps
Formato de video	4K UHD	HDMI: 2160/59.94p, 2160/50p SDI: 2160/59.94p, 2160/50p
	FHD	HDMI: 1080/59.94p, 1080/59.94i, 1080/50p, 1080/50i SDI: 1080/59.94p, 1080/59.94i, 1080/50p, 1080/50i
General	Terminales de salida	HDMI x 2, BNC (Quad Link 3G-SDI), BNC (3G-SDI), Audio
	Control remoto	LAN, RS-232C, IR remote
	Requisitos de energía	DC 24 V (bundled AC adapter)
	Máximo consumo de energía	55 W
	Peso neto	Camera Head and Mount: 3.1 kg (with cable cover) Camera Control Unit: 2.9 kg
	Hole Spacing	Camera Mount: 100 x 100 mm
	Temperatura operativa	Camera Head and Mount: 0 - 40°C Camera Control Unit: 0 - 40°C
	Humedad operativa	20 - 80%RH
	Certificaciones y estándares	IEC60601-1, CE, CB, FCC-A, CAN ICES-3 (A), RoHS, WEEE
	Accesorios suministrados	AC adapter, AC power cord (2 m), Camera cable (25 m), IR remote, Rubber feet x 4, ND filter, Close-up lens, Cable cover, Thread-locking fluid, Instructions for Use, Quick Reference
Dimensiones (Unidades: mm)		

GESTIÓN DE VÍDEO SOBRE IP



TIPO210-DVI
Transceptor IP



TIPO410-HDMI
Transceptor IP



TIPO810-HDMI
Transceptor IP

Color	Plateado	Plateado	Plateado	
Network	Bandwidth	10 Gb/s	10 Gbit/s	
	Cable	LWL duplex LC/LC (SFP+ module necessary)	LWL duplex LC/LC (SFP+ module necessary)	
Video	Resolución de entrada	Up to FHD (1920 x 1200), 1 x uncompressed, 60 Hz and 30 Hz, progressive and interlaced	Up to FHD (1920 x 1200), 1 x uncompressed, 60 Hz and 30 Hz, progressive and interlaced	
	Resolución de salida	Up to FHD (1920 x 1200), 2 x uncompressed, 60 Hz and 30 Hz, progressive	Up to FHD (1920 x 1200), 2 x uncompressed, 60 Hz and 30 Hz, progressive	
	Interfaz	DVI-D (in/out), DVI-D (out/ loop through) Modes: Single In / Single Out (up to FHD) In/Out (up to FHD) Dual Out (up to FHD) Loop Through (up to FHD)	HDMI 1.4 (in), HDMI 1.4 x 2 (out/ loop through) Modes: Single In / Single Out (up to 4K/30Hz) In/Out (up to 4K/30Hz) Dual Out (up to FHD) Loop Through (up to 4K/30Hz)	HDMI 2.0 (in), HDMI 2.0 (out) Modes: Single In / Single Out (up to 4K/60Hz)
	Multiview	Side-by-Side, Picture-in-Picture, QuadView, Matrix View 3+1 and 1+3 right	Side-by-Side, Picture-in-Picture, QuadView, Matrix View 3+1 und 1+3 right	Side-by-Side, Picture-in-Picture, QuadView
Control	Control de teclado y mouse	Control de teclado y mouse	Control de teclado y mouse	
Audio	Audio (in/out)	Audio (in/out)	Audio (in/out)	
Conectores	SFP+ (10 GbE, optional SFP+ module), DVI-D x 2, USB/A x 2, USB/B, audio jack x 2	SFP+ (10 GbE, optional SFP+ module), HDMI x 3, USB/A x 2, USB/B, audio jack x 2	SFP+ (10 GbE, optional SFP+ module), HDMI x 2, USB/A x 2, USB/B, audio jack x 2	
Consumo de energía	17 W, optional: 5 W (for USB), passive cooling	17 W, optional: 5 W (for USB), passive cooling	17 W, optional: 5 W (for USB), passive cooling	
Requisitos de energía	External power supply, 230 AC	External power supply, 230 AC	External power supply, 230 AC	
Peso Neto	1050 g	1050 g	1050 g	
Certificaciones y estándares (Por favor, contacta con EIZO para novedades)	CE, IEC60950, tested for IEC60601-1-2, RoHS, Reach	CE, IEC60950, tested for IEC60601-1-2, RoHS, Reach	CE, IEC60950, tested for IEC60601-1-2, RoHS, Reach	
Accesorios Suministrados	Optical module (SFP+ 10G LC), power supply, connection and mounting accessories	Optical module (SFP+ 10G LC), power supply, connection and mounting accessories	Optical module (SFP+ 10G LC), power supply, connection and mounting accessories	
Dimensiones (Unidades: mm)				

SEÑAL DE ENRUTAMIENTO



PDC0100
Convertidor Analógico DVI



PDS0800-HD
Transmisor / Divisor DVI



TID0102
Transmisor DVI



TDL3600 / TDL2300
Enlace de Transmisión DVI

Variantes	-	-	TID0102-DVI: DVI-Splitter TID0102-HDL: With additional HDL outputs	TDL3600-QL: quad link, 36m TDL3600-DL: dual link, 36m TDL3600-SL: single link, 36m TDL2300-SL: single link, 23m
Color	Negro	Gris claro	Negro	Plateado
Terminales de entrada	DVI-I (digital: DVI, analog: RGB), D-Sub mini 15 pin (Separate, Composite, SoG), BNC (Composite, PAL, NTSC), 4 pin mini DIN (S-Video)	DVI-D (dual link) x 2	DVI	TDL3600-QL: DVI-D (dual link) x 2 TDL3600-DL: DVI-D (dual link) TDL3600-SL / TDL2300-SL: DVI-D
Rendimiento de entrada	Digital: DVI-D (single link), max. 1600 x 1200, 60 Hz, Analog: VGA, SVGA, XGA, SXGA, UXGA, PAL, NTSC, Scanning Frequency: Analog 30 - 100 kHz, 50 - 100 Hz	8MP (4096 x 2160: 2048 x 2160 x 2 channel, 60 Hz), 8MP (UHD, 3840 x 2160: 1920 x 2160 x 2 channel, 60 Hz)	Up to 1920 x 1200 (x 2 thru Dual Link)	Transmitter module at PC side (DVI-D - RJ45), Ethernet cable (RJ45 - RJ45), Receiver module at monitor side (RJ45 - DVI-D)
Terminales de salida	DVI-D	DVI-D (dual link) x 4, DVI-D (single link), mini DIN (YPbPr)	TID0102-DVI: DVI x 2 TID0102-HDL: DVI x 2, RJ45 (HDL) x 2	TDL3600-QL: DVI-D (dual link) x 2 TDL3600-DL: DVI-D (dual link) TDL3600-SL / TDL2300-SL: DVI-D
Rendimiento de salida	1280 x 1024 (SXGA), 60 Hz	8MP (4096 x 2160: 2048 x 2160 x 2 channel, 60 Hz) 8MP (3840 x 2160: 1920 x 2160 x 2 channel, 60 Hz) Downscale-output (UHD input only): FHD (1920 x 1080, 60 Hz) Analog / Composite (1920 x 1080, 60 Hz)	DVI: Depending on input signal HDL: up to Full HD (1920 x 1080, 60 Hz)	TDL3600-QL: 3840 x 2160 TDL3600-DL: 2560 x 1600 TDL3600-SL / TDL2300-SL: 1920 x 1200
Conector	RJ11 x 2 (Upstream, Downstream), Supported Signal: RS 232-Bus	-	-	-
Configuración	-	-	Dip switch 8pin x 2	-
Requisitos de energía	AC 100 - 120 V, 200 - 240 V: 50 / 60 Hz	AC 100 - 120 V, 200 - 240 V: 50 / 60 Hz	TID0102-DVI: 5 V thru LMM0804 TID0102-HDL: 12 V thru external power adapter	PC side: through DVI interface Monitor side: 5 V support from monitor Optional: 5 V external power supply
Consumo de energía	10 W	20 W	TID0102-DVI: 3.6 W TID0102-HDL: 8.4 W	-
Grado de protección	IP20	IP20	IP20	-
Peso neto	850 g	1.1 kg	0.9 kg	-
Adaptación mecánica	Injection nut M3 on each side (distance 31.8 mm) x 2	19" rack design, 1 U high	19" Rackform (half), 1 U high	-
Certificaciones y estándares (Por favor, contacta con EIZO para novedades)	CE, EN60950, UL60950, CAN/CSA C22.2 No. 60950-1, EN60601-1-2-B, FCC-A, RoHS, RCM, China RoHS, WEEE	CE, EN60950, EN55022 Class B, EN55024, FCC-A, RoHS, China RoHS, RCM, WEEE	CE, IEC60950-1, CSA - C22.2 No. 60950-1, FCC-B, RCM	CE, IEC/EN60601-1, CAN/CSA C22.2 No. 601.1-M90, CAN/CSA C22.2 No. 60601-1-08, UL60601-1, EN60601-1-2 Class B, FCC-A, RCM, RoHS, China RoHS, WEEE
Accesorios Suministrados	AC adapter, signal cable (VGA - VGA, DVI - DVI), remote key pad with 30 m cable, Utility Disk (PDF Instructions for Use)	Adapter mini DIN to 3 x cinch, AC adapter	AC adapter (TID0102-HDL only), signal cable (DVI dual link, 0.5 m), mounting brackets x 2 holder x 2, Utility Disk (PDF Instructions for Use)	TDL3600-QL: Transmitter x 2, Receiver x 2, mounting set for LX550W/LS580W, 36 m cable x 4, LMM56800/LMM0802, 36 m cable x 4, TDL3600-DL: Transmitter, Receiver, 36 m cable, AC adapter, TDL3600-SL: Transmitter, Receiver, 36 m cable, AC adapter, TDL2300-SL: Transmitter, Receiver, 23 m cable, AC adapter, Utility Disk (PDF Instructions for Use)
Dimensiones (Unidades: mm)				



- ◆ EIZO Corporation (R&D, fabricación, ventas y marketing)
- ◆ Grupo de compañías (R&D, fabricación, ventas y marketing)
- ◆ Grupo de compañías (ventas y marketing)
- ◆ Distribuidores
- ◆ Países en los que se venden los productos EIZO

¹ EIZO Corporation tiene una delegación en Arabia Saudí.

² EIZO Europe GmbH es la sede central en Alemania, con delegaciones en Bélgica, Italia, Países Bajos y la República Checa.

³ EIZO GmbH es la sede central en Rülzheim con una delegación en Plauen.

EIZO Iberia & Latam

Avenida de la Industria 4, Natea Business Park
Edificio E2 3º ES - 28108 Alcobendas, Madrid (Spain)

T. +34 91 656 48 22

www.eizo.es



EIZO, el logo EIZO, ColorEdge, CuratOR, DuraVision, FlexScan, FORIS, RadiCS, RadiForce, RadiNET, Raptor y ScreenManager son marcas comerciales de EIZO Corporation en Japón y otros países.

RadiLight y Re/Vue son marcas comerciales de EIZO Corporation.

DICOM es la marca comercial de National Electrical Manufacturers Association para sus publicaciones de estándares relacionados con las comunicaciones digitales de la información médica.

Los nombres de otras compañías, productos y logos son marcas comerciales o marcas comerciales registradas propiedad de sus respectivas compañías.

Las especificaciones pueden sufrir modificaciones sin previo aviso.

Copyright © 2021 EIZO Corporation. All rights reserved. (191001B)